

D-Sub Hauben



Für anwendungsgerechte und funktionssichere Lösungen bietet Provertha GmbH ein umfassendes Produktprogramm mit über 20 Hauben-Systemen.

Schnelle und einfache Montage durch eine praxisgerechte Konstruktion mit einer minimierten Anzahl von Einzelteilen ist ein wesentliches Merkmal unserer D-Sub Hauben. Mit vielfältigen Optionen bezüglich Verriegelung, Kabelausgang und einem umfangreichen Zubehörprogramm kann die massgeschneiderte Lösung realisiert werden

Für jede Applikation die passende Haube

Das breitgefächerte D-Sub Hauben Produkt-Portfolio umfasst folgende Produkt-Baureihen

- Kunststoff-Hauben
- Metallisierte Kunststoff-Hauben für Applikationen mit Abschirmungsanforderungen
- Vollmetall-Hauben mit 360° hf-dichter Schirmung für hohe EMV-Anforderungen
- „Quick Mount“ Vollmetall-Hauben-Programm mit Komplett-Sets für die schnelle fehlerfreie Feldinstallation durch alle Schrauben vormontiert und unverlierbar
- „Quick Lock“ System mit innovativer Push-pull Verriegelung
- Axial-, Compact- und Special-Vollmetall-Hauben mit 2 Kabelausgängen
- Adapter-Hauben in Kunststoff, metallisierter Version oder als Druckguss-Ausführung
- Wasserdichte Hauben in IP 67 für raue Umgebungsbedingungen

Komplettiert wird das D-Sub Haubenprogramm durch ein umfangreiches Zubehörprogramm mit Crimpflanschen, Crimpwerkzeugen, Kabelklemmen, Kabeltüllen und Knickschutztüllen.

Verschiedene Verriegelungsoptionen

Für die einfache und schnelle Befestigung sind verschiedene Verriegelungsarten verfügbar:

- Schraub-Verriegelung mit Rändelschrauben in Metall und Kunststoff in verschiedenen Längen
- Push-Pull-Verriegelung mit dem innovativen „Quick Lock“-System für die einfache und sichere Verrastung mit Einhand-Bedienung bei hoher Funktionssicherheit

- Schiebe-Verriegelung in universeller Ausführung
- Clip-Verriegelung in universeller Ausführung

Anwendungsbezogener Kabelausgang

Für die anwendungsgerechte Realisierung des Kabelausgangs sind vielfältige Optionen für den Kabelanschluss möglich:

- 180°-Kabelausgang
- 90°-Kabelausgang
- 55°-Kabelausgang
- 45°-Kabelausgang
- 1, 2 oder 3 Kabelausgänge für z. B. Feldbusanwendungen oder Signalverteilung

Sichere Zugentlastung und Schirmübergabe

- 360° EMI/RFI Crimpflansch-System

Torsions- und vibrationssichere Zugentlastung mit dauerhafter niederohmiger Rundumschirmung für Kabeldurchmesser von 3,7 –15,7mm

- Kabelklemme extern

Sonderkabel mit sehr kleinen oder sehr grossen Durchmessern werden mit Kabel-Durchmessern von 4-16 mm sicher geschirmt und zugentlastet

- Kabelklemme intern

Standard-Anwendungen kompakt schirmen und zugentlasten für Durchmesser von 4-15 mm

Für extreme Anforderungen: 360° EMI/RFI Crimpflansch-System

Für Anwendungen wie in der Bahntechnik, Kraftwerkstechnik und Industrieautomation mit sehr hohen Anforderungen bezüglich EMV und Zugentlastung ist das 360° EMI/RFI Crimpflansch-System mit vollflächiger niederohmiger Schirmübergabe und die vibrations- und torsionssichere Zugentlastung durch den Hexagonal-Crimp die passende Lösung. Das Crimpflansch-System besteht aus einem Crimpflansch und einer Crimphülse, die zusammen für eine dauerhaft funktionssichere Schirmübergabe und Zugentlastung sorgen und in Kabeldurchmesser-bezogenen Versionen verfügbar sind.

Einfache und schnelle Konfektion im Feld mit der Handzange und unterschiedlichen Crimp-Werkzeugeinsätzen für die verschiedenen Kabeldurchmesser.

Technische Daten / Technical data

Materialien / Materials

Kunststoffhauben / Plastic hoods

Gehäuse und Deckel
Metallisierung / plating

ABS / ABS
Ni über Cu / nickel plated copper

Vollmetallhauben / Diecast hoods

Gehäuse / hood

Zn-Legierung / Zn alloy

Schrauben / Screws

Verriegelungsschrauben Vollmetall / locking screws diecast

Material / Material
Oberfläche / Surface

St / St
verzinkt / tin plated

Deckelschrauben / Cover screws

Material / Material
Oberfläche / Surface

St / St
verzinkt / zinc plated

Temperaturbereich / Temperature range:

-20° C – 90° C

D-Sub Hoods



Provertha offers a comprehensive product range with more than 20 hood systems for safe and suitable solutions.

Fast and easy installation thanks to a practical construction with a minimum number of single parts is an essential characteristic of our D-Sub hoods. There are many options regarding latching and cable exit and a comprehensive range of accessories so the perfect solution can be put into effect.

The suitable hood for every application

The big D-Sub hoods product portfolio includes the following production series:

- Plastic hoods
- Metallised plastic hoods for applications with shielding demands
- Full metal hoods with 360° hf-dense shielding for high EMV demands
- „Quick Mount“ full metal hood program with complete sets for fast and accurate field installation thanks to all screws being preassembled and undetachable
- „Quick Lock“ system with groundbreaking push-pull latching
- Axial-, compact and special full metal hoods with 2 cable exits
- Adapter hoods in plastic, metallised version or as die-cast version
- Waterproof hoods in IP 67 for rough environment conditions

The D-Sub hoods program is completed by a comprehensive accessories program with crimp flange, crimping tools, cable clamps, cable sleeves and bent reliefs.

Various latching options

Various latching options are available for fast and easy mounting:

- Screw latching with knurled screws in metal and plastic in different lengths
- Push-pull-latching with the groundbreaking „Quick Lock“-system for the easy and safe catch with one-hand-handling and high functional reliability
- Slide-latching in universal version
- Clip-latching in universal version

Application-oriented cable exit

For the application-oriented implementation of the cable exit, there are many possible options for the cable connection:

- 180°-cable exit
- 90°- cable exit
- 55°- cable exit
- 45°-cable exit
- 1, 2 or 3 cable exits, for example for field bus uses or signal distribution

Safe strain relief and shield connection

- 360° EMI/RFI crimp flange system

Torsion and vibration proof strain relief with constant low-ohm all around shielding for cable diameters of 3.7 –15.7mm

- External cable clamp

Special cables with very small or very big diameter are safely shielded and strain relieved with cable diameters of 4-16 mm

- Internal cable clamp

Compact shielding and strain relieving of standard uses with cable diameters of 4-15 mm

For extreme requirements: 360° EMI/RFI crimp flange system












The 360° EMI/RFI crimp flange system with all over low impedance shield connection and the vibration and torsion proof strain relief thanks to the hexagonal crimp is the perfect solution for applications with high requirements regarding EMV and strain relief, for example railway technology, power plant technology and industry automation.

The crimp flange system consists of a crimp flange and a crimp sleeve; together, they guarantee a permanently reliable shield connection and strain relief. They are available in different versions depending on the cable diameter.

Easy and fast field manufacture with the crimping tool and various crimping tool dies for the different cable diameters.

| Kabeldurchmesser / Cable diameter | |
|---|-------------|
| Interne Kabelklemme / Internal cable clamp | |
| 9-polig / 9 pos. | 4-10 mm |
| 15/25-polig | 4-12 mm |
| 37/50-polig | 7-15 mm |
| Externe Kabelklemme / external cable clamp | |
| 9-/15-25-polig | 4-14 mm |
| 37-/50-polig | 8-16 mm |
| Crimpfansch / crimping flange | |
| 9-/15-25-polig | 2,7-8,7 mm |
| 37-/50-polig | 3,7-15,7 mm |

| D-Sub-Kunststoffhauben/ Plastic Hoods | Gehäusegröße Hood size | Gehäuseversion/ Hood version | | Verriegelungsart/Locking style | | | | Kabelausgang/ Cable exit | | Kabelanschluss/ Cable fixing | | | | |
|---|---------------------------|----------------------------------|------------------------------|---|---|----------------------|------------------------------------|-----------------------------|------|---------------------------------|--|------------------------------|------------------------------|-------------------------------|
| | | Serie Series | D-Sub Polzahl/ Pin number | Kunststoff/ Plastics Schwarz/ Black:s Metallisiert/ Metallized:m | Kunststoff/ Plastic farbige/ coloured | Push-Pull-Quick-Lock | Rändelschrauben/ Knurled screws | Slide lock | Clip | gerade/ straight | gewinkelt (seitlich)/ angled (side-ways) | Klemme/ clamp intern (al) | Klemme/ clamp extern (al) | Crimpflansch/ Crimp flange |
| Standard D-Sub Hauben / Standard D-Sub hoods | | | | | | | | | | | | | | |
|  | 07 | 9-50 | s/m | | | | | x | x | x | 2x30° | x | x | x |
|  | 17 | 9-50 | s/m | x | | | | | | x | 25-50p: 2x30° | x | | |
|  | 37 | 9-37 | s/m | | | | | | | | | | | |
|  | 47 | 9-50 | s/m | | | | | | | | 1x40° | x | | |
|  | 47155 | 15 | S/m | | | | | | | | 1x20° | x | | |
|  | 57 | 9-25 | s/m | | | | | | | x | | x | | |
|  | 77 | 9-37 | s/m | | | | | | | x | 9p-37p:2 x 90° | x | | |
|  | 103 | 9-50 | s/m | | | | | x | | x | 9p: 1x 15°/15p: 1x30°/ 25p-50p 2x30° | x | x | x |
|  | 104 | 9-50 | s/m | | | | | x | | x | 9p: 1x 15°/15p: 1x30°/ 25p-50p 2x30° | x | x | x |
| Adapter D-Sub Hauben / Adapter D-Sub hoods | | | | | | | | | | | | | | |
|  | 67 | 9/9- 9/25, 15/15, 25/25 | s/m | x | | | | | | | | | | |
|  | 77 | 9-37 | s/m | | | | | | | | | | | |
|  | 87 | 9-25 | s/m | | | | | | | | | | | |
| Wassergeschützte Hauben / Water resistant hoods | | | | | | | | | | | | | | |
|  | 97 (IP67) | 9-25 | s | | | | | | | x | | | | |

| D-Sub-/DVI-Metallhauben/ Diecast Hoods | Hauben-Serie Hood series | Gehäusegrösse Hood size | Verriegelungsart/Locking style | | | | Kabelausgang/Cable exit | | Kabelanschluss/Cable fixing | |
|---|-----------------------------|----------------------------|--------------------------------|------------------------------------|------------|------|---------------------------------------|---|--|-------------------------------|
| | | | Push-Pull-Quick-Lock | Rändelschrauben/ Knurled screws | Slide lock | Clip | gerade/ straight 180° 9p-50p | gewinkelt/ angled | Kabelklemme/ Cable clamp intern(al)/ extern(al) | Crimpflansch/ Crimp flange |
| Standard D-Sub Hauben/Hoods | | | | | | | | | | |
|  | 07DC | 9, 15, 25, 37, 50 | | | x | x | x | 2x30° | | x |
|  | 17DC | 9, 15, 25, 37, 50 | | x | | | x | 25-50p: 2x30° | i | |
|  | 47DC | 9, 15, 25 | | x | | | | 1x40° | | x |
|  | 77DC | 9, 15 | | | | | | | | |
|  | Axial Compact Special | 9 | | x | | | | 2x75° (parallel) | | |
|  | 104DC | 9, 15, 25, 37, 50 | x | | | | x | 9p: 1x 15°/15p: 1x30°/25p- 50p2x30° | i/e | x |
|  | 117DC 147DC | 9, 15, 25, 37, 50 | | x | | | x | 9-15: 1 x 180° oder /or 1 x 45° 25-50: 1 x 180° oder /or 2 x 45° | i/e | x |
|  | 118DC | 15 | | x | | | x | 1x90° | i/e | x |
| Economy D-Sub Hauben/Hoods | | | | | | | | | | |
|  | 109DC | 9, 15, 25, 37 | | x | | | x | | i | |
|  | 110DC | 9, 15, 25, 37 | | x | | | | 1x45° | i | |
| DVI Hauben/Hoods | | | | | | | | | | |
|  | 119DC 128DC | 15 | | x | | | x | | i/e | x |

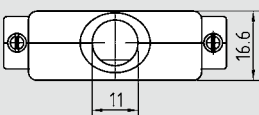
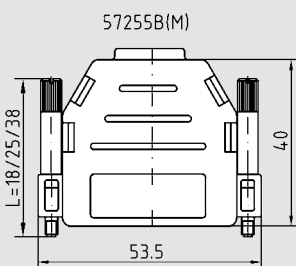
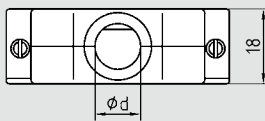
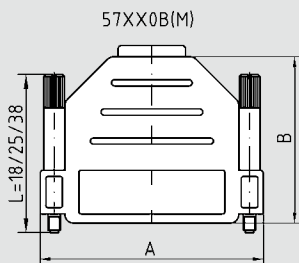
Clip und Stift Haube mit seitlicher Schraubverriegelung

Clip and Pin Hood with side screw locks



- Minimierte Montagezeit durch Clip- bzw. Stiftverbindung zwischen den Haubenhälften
- Geeignet für Flachbandsteckverbinder
- Aus hochwertigem, ABS Kunststoff, flammhemmend nach UL 94 V-O
- Mit metallisierter oder schwarzer Oberfläche lieferbar
- UNC 4-40 Verriegelungsschraube

- Reduced assembly time by clip- or pin-connection between both parts of the hood
- Suitable for flat-strip connectors
- Made from ABS quality plastic, flame resistant UL 94 V-O rated
- Available with metallized or black surface
- UNC 4-40 Locking screws



Abmessungen / Dimensions

| Artikel | Polzahl Size | A | B | d |
|----------|-----------------|------|------|------|
| 57 090 M | 9 | 31.7 | 38.0 | 10.0 |
| 57 150 M | 15 | 40.0 | 40.0 | 11.0 |
| 57 250 M | 25 | 53.7 | 40.0 | 11.0 |
| 57 255 M | 25 | 53.5 | 40.0 | 11.0 |

Clip Haube als Set vertütet Clip hood packed as set

| Polzahl Size | Artikel Nr. schwarz mit 25 mm langer Schlitzschraube part no. black with 25 mm slotted screw | Artikel Nr. metallisiert mit 25 mm langer Rändelschraube part no. metallized with 25 mm thumb screw + slot |
|-----------------|---|---|
| 25 | 57 25 5B 25 T 001 | 57 25 5M 25 T 001 |

Clip Haube als Einzelteile Clip hood as single parts

| Polzahl Size | Artikel Nr. schwarz mit 25 mm langer Schlitzschraube part no. black with 25 mm slotted screw | Artikel Nr. metallisiert mit 25 mm langer Rändelschraube part no. metallized with 25 mm thumb screw + slot |
|-----------------|---|---|
| 25 | 57 25 5B 25 T 000 | 57 25 5M 25 T 000 |

Stift Haube als Set vertütet Pin hood packed as set

| Polzahl Size | Artikel Nr. schwarz mit 25 mm langer Schlitzschraube part no. black with 25 mm slotted screw | Artikel Nr. metallisiert mit 25 mm langer Rändelschraube part no. metallized with 25 mm thumb screw + slot |
|-----------------|---|---|
| 09 | 57 09 0B 25 T 001 | 57 09 0M 25 T 001 |
| 15 | 57 15 0B 25 T 001 | 57 15 0M 25 T 001 |
| 25 | 57 25 0B 25 T 001 | 57 25 0M 25 T 001 |

Stift Haube als Einzelteile Pin hood as single parts

| Polzahl Size | Artikel Nr. schwarz mit 25 mm langer Schlitzschraube part no. black with 25 mm slotted screw | Artikel Nr. metallisiert mit 25 mm langer Rändelschraube part no. metallized with 25 mm thumb screw + slot |
|-----------------|---|---|
| 09 | 57 09 0B 25 T 000 | 57 09 0M 25 T 000 |
| 15 | 57 15 0B 25 T 000 | 57 15 0M 25 T 000 |
| 25 | 57 25 0B 25 T 000 | 57 25 0M 25 T 000 |

! Weiteres Haubenzubehör finden Sie ab Seite 119.

Wenn M3 Befestigungsschraube gewünscht, vor dem T ein M3 einsetzen z.B. 57 25 5B M3T 001.

Firmenaufdruck auf Anfrage.

EMV Diagramme siehe Seite 118.

You find further hood accessories as from page 119.

For a fastening screw with M3 thread put in M3 before the T e.g. 57 25 5B M3T 001.

Printing of company logo upon request.

EMC diagrams see page 118.